

**ПАСПОРТ
ДОСТУПНОСТИ**

**Государственного казенного дошкольного
образовательного учреждения Ленинградской
области «Всеволожский детский сад
компенсирующего вида»**

г. Всеволожск 2016г.

СОГЛАСОВАН
Председатель ВОИ



20 16 г.

УТВЕРЖДАЮ
Заведующий ГКДОУ ЛО «ВДСКВ»
Г.В. Асташова
« 16 » _____ 20 16 г.



**ПАСПОРТ ДОСТУПНОСТИ
объекта социальной инфраструктуры (ОСИ)
№ 1**

1. Общие сведения об объекте

- 1.1. 1.1. Наименование (вид) объекта Государственное казенное дошкольное образовательное учреждение Ленинградской области «Всеволожский детский сад компенсирующего вида»
- 1.2. Адрес объекта 188642, Ленинградская область, г. Всеволожск, ул. Парковая, д.№.34.
- 1.3. Сведения о размещении объекта:
- отдельно стоящее здание 1, этажей - 1640 кв.м
- наличие прилегающего земельного участка (да, нет); 758 кв.м
- 1.4. Год постройки здания 1976 г., последнего капитального ремонта 1986г.
- 1.5. Дата предстоящих плановых ремонтных работ: *текущего* 2016г., *капитального* _____

сведения об организации, расположенной на объекте

- 1.6. Название организации (учреждения), (полное юридическое наименование – согласно Уставу, краткое наименование Государственное казенное дошкольное образовательное учреждение Ленинградской области «Всеволожский детский сад компенсирующего вида»
- 1.7. Юридический адрес организации (учреждения) 188642, Ленинградская область, г. Всеволожск, ул. Парковая, д.№.34.
- 1.8. Основание для пользования объектом (оперативное управление, аренда, собственность) оперативное управление
- 1.9. Форма собственности (государственная, негосударственная) государственная
- 1.10. Территориальная принадлежность (*федеральная, региональная, муниципальная*) региональная
- 1.11. Вышестоящая организация (*наименование*) Комитет общего и профессионального образования Ленинградской области.
- 1.12. Адрес вышестоящей организации, другие координаты 191028, г. Санкт-Петербург, набережная реки Фонтанки, дом №14

2. Характеристика деятельности организации на объекте (по обслуживанию населения)

- 2.1 Сфера деятельности (*здравоохранение, образование, социальная защита, физическая культура и спорт, культура, связь и информация, транспорт, жилой фонд, потребительский рынок и сфера услуг, другое*): образование
- 2.2 Виды оказываемых услуг: образовательная деятельность
- 2.3 Форма оказания услуг: (на объекте, с длительным пребыванием, в т.ч. проживанием, на дому, дистанционно) с длительным пребыванием, в т.ч. проживанием

2.4 Категории обслуживаемого населения по возрасту: (дети, взрослые трудоспособного возраста, пожилые; все возрастные категории) дети

2.5 Категории обслуживаемых инвалидов: *инвалиды, передвигающиеся на коляске, инвалиды с нарушениями опорно-двигательного аппарата; нарушениями зрения, нарушениями слуха, нарушениями умственного развития* нарушения слуха

2.6 Плановая мощность: посещаемость (количество обслуживаемых в день), вместимость, пропускная способность 50 детей

2.7 Участие в исполнении ИПР инвалида, ребенка-инвалида (да, нет) да

3. Состояние доступности объекта

3.1 Путь следования к объекту пассажирским транспортом

(описать маршрут движения с использованием пассажирского транспорта)

Санкт-Петербург-Мельничный Ручей,

наличие адаптированного пассажирского транспорта к объекту нет

3.2 Путь к объекту от ближайшей остановки пассажирского транспорта:

3.2.1 расстояние до объекта от остановки транспорта 800 м

3.2.2 время движения (пешком) 20 мин

3.2.3 наличие выделенного от проезжей части пешеходного пути (да, нет) да

3.2.4 Перекрестки: *нерегулируемые; регулируемые, со звуковой сигнализацией, таймером;* нет

3.2.5 Информация на пути следования к объекту: *акустическая, тактильная, визуальная;* нет

3.2.6 Перепады высоты на пути: *есть,* нет
(описать _____)

Их обустройство для инвалидов на коляске: *да, нет* (нет)

3.3 Организация доступности объекта для инвалидов – форма обслуживания*

№№ п/п	Категория инвалидов (вид нарушения)	Вариант организации доступности объекта (формы обслуживания)*
1.	Все категории инвалидов и МГН	«ДУ»
	<i>в том числе инвалиды:</i>	
2	передвигающиеся на креслах-колясках	«ВНД»
3	с нарушениями опорно-двигательного аппарата	«УД»
4	с нарушениями зрения	«УД»
5	с нарушениями слуха	«ДП-В»
6	с нарушениями умственного развития	«УД»

* - указывается один из вариантов: «А», «Б», «ДУ», «ВНД»

3.4 Состояние доступности основных структурно-функциональных зон

№ № п \п	Основные структурно-функциональные зоны	Состояние доступности, в том числе для основных категорий инвалидов**
1	Территория, прилегающая к зданию (участок)	ДП-В
2	Вход (входы) в здание	ДП-И (О, С, Г, У)
3	Путь (пути) движения внутри здания (в т.ч. пути эвакуации)	ДЧ-И (О, Г, У)
4	Зона целевого назначения здания (целевого посещения объекта)	ДЧ-И (О, Г, У)
5	Санитарно-гигиенические помещения	ДП-И (О, С, Г, У)
6	Система информации и связи (на всех зонах)	ДУ

7	Пути движения к объекту (от остановки транспорта)	ДП-И (О, К, Г,)
---	---	------------------

** Указывается: ДП-В - доступно полностью всем; ДП-И (К, О, С, Г, У) – доступно полностью избирательно (указать категории инвалидов); ДЧ-В - доступно частично всем; ДЧ-И (К, О, С, Г, У) – доступно частично избирательно (указать категории инвалидов); ДУ - доступно условно, ВНД – временно недоступно

3.5. ИТОГОВОЕ ЗАКЛЮЧЕНИЕ о состоянии доступности ОСИ: _____

4. Управленческое решение

4.1. Рекомендации по адаптации основных структурных элементов объекта

№ № п \ п	Основные структурно-функциональные зоны объекта	Рекомендации по адаптации объекта (вид работы)*
1	Территория, прилегающая к зданию (участок)	Не нуждается
2	Вход (входы) в здание	Индивидуальное решение с установкой бетонного пандуса
3	Путь (пути) движения внутри здания (в т.ч. пути эвакуации)	Не нуждается
4	Зона целевого назначения здания (целевого посещения объекта)	Не нуждается
5	Санитарно-гигиенические помещения	Нуждается, техническое решение невозможно
6	Система информации на объекте (на всех зонах)	Индивидуальное решение с ТСР
7	Пути движения к объекту (от остановки транспорта)	Не нуждается
8	Все зоны и участки	Не нуждается

*- указывается один из вариантов (видов работ): не нуждается; ремонт (текущий, капитальный); индивидуальное решение с ТСР; технические решения невозможны – организация альтернативной формы обслуживания

4.2. Период проведения работ июль-август 2016г. в рамках исполнения программы Формирование доступной среды в Ленинградской области

_____ (указывается наименование документа: программы, плана)

4.3 Ожидаемый результат (по состоянию доступности) после выполнения работ по адаптации

Оценка результата исполнения программы, плана (по состоянию доступности) _____

4.4. Для принятия решения требуется, не требуется (нужное подчеркнуть):

Согласование _____ не заполняем _____

Имеется заключение уполномоченной организации о состоянии доступности объекта (наименование документа и выдавшей его организации, дата), прилагается

_____ не заполняем _____

4.5. Информация размещена (обновлена) на Карте доступности дата _____

(наименование сайта, портала)

5. Особые отметки

Паспорт сформирован на основании:

1. Анкеты (информации об объекте) от «13» мая 2016 г.,
 2. Акта обследования объекта: № акта 1 от «13» мая 2016 г.
 3. Решения Комиссии от «16» мая 2016г.
-
-
-



АНКЕТА
(информация об объекте социальной инфраструктуры)
К ПАСПОРТУ ДОСТУПНОСТИ ОСИ
№ 2

1. Общие сведения об объекте

- 1.1. Наименование (вид) объекта Государственное казенное дошкольное образовательное учреждение Ленинградской области «Всеволожский детский сад компенсирующего вида»
- 1.2. Адрес объекта 188642, Ленинградская область, г. Всеволожск, ул. Парковая, д.№34.
- 1.3. Сведения о размещении объекта:
- отдельно стоящее здание 1 этажей - 2, 1640 кв.м
- 1.4. Год постройки здания 1976 г., последнего капитального ремонта 1986 г.
- 1.5. Дата предстоящих плановых ремонтных работ: текущего 2016, капитального _____

сведения об организации, расположенной на объекте

- 1.6. Название организации (учреждения), (полное юридическое наименование – согласно Уставу, краткое наименование Государственное казенное дошкольное образовательное учреждение Ленинградской области «Всеволожский детский сад компенсирующего вида», ГКДОУ ЛО «ВДСКВ»
- 1.7. Юридический адрес организации (учреждения) 188642, Ленинградская область, г. Всеволожск, ул. Парковая, д.№34.
- 1.8. Основание для пользования объектом (оперативное управление, аренда, собственность) оперативное управление
- 1.9. Форма собственности (государственная, негосударственная) государственная
- 1.10. Территориальная принадлежность (федеральная, региональная, муниципальная) муниципальная
- 1.11. Вышестоящая организация (наименование) Комитет общего и профессионального образования Ленинградской области.
- 1.12. Адрес вышестоящей организации, другие координаты 191028, г. Санкт-Петербург, набережная реки Фонтанки, дом №14

2. Характеристика деятельности организации на объекте

- 2.1 Сфера деятельности (здравоохранение, образование, социальная защита, физическая культура и спорт, культура, связь и информация, транспорт, жилой фонд, потребительский рынок и сфера услуг, другое) : образование

2.2 Виды оказываемых услуг: **воспитание и развитие детей**

2.3 Форма оказания услуг: (на объекте, с длительным пребыванием, в т.ч. проживанием, на дому, дистанционно): **с длительным пребыванием, в т.ч. проживанием**

2.4 Категории обслуживаемого населения по возрасту: (дети, взрослые трудоспособного возраста, пожилые; все возрастные категории): **дети**

2.5 Категории обслуживаемых инвалидов: инвалиды, передвигающиеся на коляске, инвалиды с нарушениями опорно-двигательного аппарата; нарушениями зрения, нарушениями слуха, нарушениями умственного развития **нарушения слуха**

2.6 Плановая мощность: посещаемость (количество обслуживаемых в день), вместимость, пропускная способность: **50 детей**

2.7 Участие в исполнении ИПР инвалида, ребенка-инвалида (да, нет): **да**

3. Состояние доступности объекта для инвалидов и других маломобильных групп населения (МГН)

3.1 Путь следования к объекту пассажирским транспортом

(описать маршрут движения с использованием пассажирского транспорта)

Санкт-Петербург-Мельничный Ручей

наличие адаптированного пассажирского транспорта к объекту **нет**

3.2 Путь к объекту от ближайшей остановки пассажирского транспорта:

3.2.1 расстояние до объекта от остановки транспорта **800 м**

3.2.2 время движения (пешком) **20 мин**

3.2.3 наличие выделенного от проезжей части пешеходного пути (да, нет), **да**

3.2.4 Перекрестки: *нерегулируемые; регулируемые, со звуковой сигнализацией, таймером;* **нет**

3.2.5 Информация на пути следования к объекту: *акустическая, тактильная, визуальная;* **нет**

3.2.6 Перепады высоты на пути: *есть, нет* **нет**
(описать _____)

Их обустройство для инвалидов на коляске: *да, нет* (_____)

3.3 Вариант организации доступности ОСИ (формы обслуживания)* с учетом СП 35-101-2001

№№ п/п	Категория инвалидов (вид нарушения)	Вариант организации доступности объекта
1.	Все категории инвалидов и МГН	«ДУ»
	<i>в том числе инвалиды:</i>	
2	передвигающиеся на креслах-колясках	«ВНД»
3	с нарушениями опорно-двигательного аппарата	«УД»
4	с нарушениями зрения	«УД»
5	с нарушениями слуха	«ДП-В»
6	с нарушениями умственного развития	«УД»

* - указывается один из вариантов: «А», «Б», «ДУ», «ВНД»

4. Управленческое решение (предложения по адаптации основных структурных элементов объекта)

№ п \п	Основные структурно-функциональные зоны объекта	Рекомендации по адаптации объекта (вид работы)*
1	Территория, прилегающая к зданию (участок)	Не нуждается
2	Вход (входы) в здание	Индивидуальное решение установка бетонного

		пандуса
3	Путь (пути) движения внутри здания (в т.ч. пути эвакуации)	Не нуждается
4	Зона целевого назначения (целевого посещения объекта)	Не нуждается
5	Санитарно-гигиенические помещения	Нуждается, технические решения не возможны
6	Система информации на объекте (на всех зонах)	Индивидуальное решение с ТСР
7	Пути движения к объекту (от остановки транспорта)	Не нуждается
8.	Все зоны и участки	Не нуждается

*- указывается один из вариантов (видов работ): не нуждается; ремонт (текущий, капитальный); индивидуальное решение с ТСР; технические решения невозможны – организация альтернативной формы обслуживания

Размещение информации на Карте доступности согласовано

(подпись, Ф.И.О., должность; координаты для связи уполномоченного представителя объекта)



**АКТ ОБСЛЕДОВАНИЯ
объекта социальной инфраструктуры
К ПАСПОРТУ ДОСТУПНОСТИ ОСИ
№ 3**

«13» мая 2016г.

Наименование МР/ГО

1. Общие сведения об объекте

- 1.1. Наименование (вид) объекта Государственное казенное дошкольное образовательное учреждение Ленинградской области «Всеволожский детский сад компенсирующего вида»
- 1.2. Адрес объекта 188642, Ленинградская область, г. Всеволожск, ул. Парковая, д.№.34.
- 1.3. Сведения о размещении объекта:
- отдельно стоящее здание 1 этажей - 2, 1640 кв.м
- 1.4. Год постройки здания 1976 г., последнего капитального ремонта 1986 г.
- 1.5. Дата предстоящих плановых ремонтных работ: текущего 2016, капитального

сведения об организации, расположенной на объекте

- 1.6. Название организации (учреждения), (полное юридическое наименование – согласно Уставу, краткое наименование Государственное казенное дошкольное образовательное учреждение Ленинградской области «Всеволожский детский сад компенсирующего вида» , ГКДОУ ЛО «ВДСКВ»
- 1.7. Юридический адрес организации (учреждения) 188642, Ленинградская область, г. Всеволожск, ул. Парковая, д.№.34.

2. Характеристика деятельности организации на объекте

- 2.1 Сфера деятельности (здравоохранение, образование, социальная защита, физическая культура и спорт, культура, связь и информация, транспорт, жилой фонд, потребительский рынок и сфера услуг, другое): образование
- 2.2 Виды оказываемых услуг: воспитание и развитие детей
- 2.3 Форма оказания услуг: (на объекте, с длительным пребыванием, в т.ч. проживанием, на дому, дистанционно): с длительным пребыванием, в т.ч. проживанием
- 2.4 Категории обслуживаемого населения по возрасту: (дети, взрослые трудоспособного возраста, пожилые; все возрастные категории): дети
- 2.5 Категории обслуживаемых инвалидов: инвалиды, передвигающиеся на коляске, инвалиды с нарушениями опорно-двигательного аппарата; нарушениями зрения, нарушениями слуха, нарушениями умственного развития нарушения слуха

2.6 Плановая мощность: посещаемость (количество обслуживаемых в день), вместимость, пропускная способность: **50 детей**

2.7 Участие в исполнении ИПР инвалида, ребенка-инвалида (да, нет): **да**

3. Состояние доступности объекта

3.1 Путь следования к объекту пассажирским транспортом

(описать маршрут движения с использованием пассажирского транспорта)

Санкт-Петербург-Мельничный Ручей

наличие адаптированного пассажирского транспорта к объекту **нет**

3.2 Путь к объекту от ближайшей остановки пассажирского транспорта:

3.2.1 расстояние до объекта от остановки транспорта **800 м**

3.2.2 время движения (пешком) **20 мин**

3.2.3 наличие выделенного от проезжей части пешеходного пути (да, нет), **нет**

3.2.4 Перекрестки: *нерегулируемые; регулируемые, со звуковой сигнализацией, таймером;*
нет

3.2.5 Информация на пути следования к объекту: *акустическая, тактильная, визуальная;*
нет

3.2.6 Перепады высоты на пути: *есть, нет* (описать **нет** _____)

Их обустройство для инвалидов на коляске: *да, нет* (_____)

3.3 Вариант организации доступности ОСИ (формы обслуживания)* с учетом СП 35-101-2001

№№ п/п	Категория инвалидов (вид нарушения)	Вариант организации доступности объекта
1.	Все категории инвалидов и МГН	«ДУ»
	<i>в том числе инвалиды:</i>	
2	передвигающиеся на креслах-колясках	«ВНД»
3	с нарушениями опорно-двигательного аппарата	«УД»
4	с нарушениями зрения	«УД»
5	с нарушениями слуха	«ДП-В»
6	с нарушениями умственного развития	«УД»

* - указывается один из вариантов: «А», «Б», «ДУ», «ВНД»

3.4 Состояние доступности основных структурно-функциональных зон

№ № п/п	Основные структурно-функциональные зоны	Состояние доступности, в том числе для основных категорий инвалидов**	Приложение	
			№ на плане	№ фото
1	Территория, прилегающая к зданию (участок)	ДП-В		
2	Вход (входы) в здание	ДП-И (О, С, Г, У)		
3	Путь (пути) движения внутри здания (в т.ч. пути эвакуации)	ДЧ-И (О, Г, У)		
4	Зона целевого назначения здания (целевого посещения объекта)	ДЧ-И (О, Г, У)		

5	Санитарно-гигиенические помещения	ДП-И (О, С, Г, У)		
6	Система информации и связи (на всех зонах)	ДУ		
7	Пути движения к объекту (от остановки транспорта)	ДП-И (О, К, Г,)		

** Указывается: ДП-В - доступно полностью всем; ДП-И (К, О, С, Г, У) – доступно полностью избирательно (указать категории инвалидов); ДЧ-В - доступно частично всем; ДЧ-И (К, О, С, Г, У) – доступно частично избирательно (указать категории инвалидов); ДУ - доступно условно, ВНД - недоступно

3.5. ИТОГОВОЕ ЗАКЛЮЧЕНИЕ о состоянии доступности ОСИ:

4. Управленческое решение (проект)

4.1. Рекомендации по адаптации основных структурных элементов объекта:

№ п \п	Основные структурно-функциональные зоны объекта	Рекомендации по адаптации объекта (вид работы)*
1	Территория, прилегающая к зданию (участок)	Нуждается в установке бетонного пандуса
2	Вход (входы) в здание	Индивидуальное решение с ТСП
3	Путь (пути) движения внутри здания (в т.ч. пути эвакуации)	Не нуждается
4	Зона целевого назначения здания (целевого посещения объекта)	Не нуждается
5	Санитарно-гигиенические помещения	Нуждается, техническое решение не возможно
6	Система информации на объекте (на всех зонах)	Индивидуальное решение с ТСП
7	Пути движения к объекту (от остановки транспорта)	Не нуждается
8.	Все зоны и участки	Не нуждается

*- указывается один из вариантов (видов работ): не нуждается; ремонт (текущий, капитальный); индивидуальное решение с ТСП; технические решения невозможны – организация альтернативной формы обслуживания

4.2. Период проведения работ _____ не
заполняем _____
в рамках исполнения _____ не
заполняем _____

(указывается наименование документа: программы, плана)

4.3 Ожидаемый результат (по состоянию доступности) после выполнения работ по адаптации

_____ Оценка результата исполнения программы, плана (по состоянию доступности)

(Должность, Ф.И.О.)

В том числе:

представители общественных
организаций инвалидов

председатель РО "Вос" Кордюкова И.В.

(Должность, Ф.И.О.)



(Подпись)

(Должность, Ф.И.О.)

(Подпись)

представители организации,
расположенной на объекте

(Должность, Ф.И.О.)

(Подпись)

(Должность, Ф.И.О.)

(Подпись)

указывается один из вариантов: «А», «Б»

[2] указывается: **ДП-В** – доступен полностью всем; **ДП-И** (К, О, С, Г, У) – доступен полностью избирательно (указать, каким категориям инвалидов); **ДЧ-В** - доступен частично всем; **ДЧ-И** (К, О, С, Г, У) – доступен частично избирательно (указать категории инвалидов); **ДУ** – доступно условно,

ВНД – недоступно;

[3] указывается один из вариантов (видов работ): не нуждается; ремонт (текущий, капитальный); индивидуальное решение с ТСР; технические решения невозможны – организация альтернативной формы обслуживания

[4] указывается: **ДП-В** – доступен полностью всем; **ДП-И** (К, О, С, Г, У) – доступен полностью избирательно (указать, каким категориям инвалидов); **ДЧ-В** - доступен частично всем; **ДЧ-И** (К, О, С, Г, У) – доступен частично избирательно (указать категории инвалидов); **ДУ** – доступно условно

[5] дается оценка результата исполнения плановых мероприятий в сравнении с ожидаемыми результатами (по состоянию доступности) – аналогично гр.17

РЕЕСТР ОБЪЕКТОВ СОЦИАЛЬНОЙ ИНФРАСТРУКТУРЫ И УСЛУГ

в приоритетных сферах жизнедеятельности инвалидов и других МГН

Часть 1

1. Общие сведения об объекте						2. Характеристика деятельности (по обслуживанию населения)				
№ №	Наименование (вид) ОСИ	Адрес ОСИ	№ пасп орта Дост уп- ност и ОСИ	Название организаци и, расположе нной на ОСИ	Форма соб- ственн ости	Вышестоящ ая организац ия	Виды оказы- ваемых услуг	Ка те- гор ии на- се- ле- ния	Ка те- гор ии инв а- лид ов	Исп ол- нит ель ИП Р (да, нет)
1	2	3	4	5	6	7	8	9	10	11
1	Государствен ное казенное дошкольное учреждение Ленинградск ой области «Всеволожск ий детский сад компенсир ующего вида»	Ленинградская область г.Всеволожск,ул. Парковая,д.34	1	Государств енное казенное дошкольно е учреждени е Ленинград ской области «Всеволож ский детский сад компенсир ующего вида»	Госу- дарст- венная	Комитет общего и профессион ального образовани я Ленинградс кой области	Воспит ание и развит ие	Де ти	да	да

Примечание: Внутренняя структура Реестра ОСИ (разделы по строкам) формируется в виде сгруппированного списка по основным (приоритетным) сферам жизнедеятельности инвалидов и других МГН:

- 1 раздел – объекты здравоохранения
- 2 раздел - объекты образования
- 3 раздел - объекты социальной защиты населения
- 4 раздел – объекты физической культуры и спорта
- 5 раздел – объекты культуры
- 6 раздел – объекты связи и информации
- 7 раздел – объекты транспорта и дорожно-транспортной инфраструктуры

8 раздел – жилые здания и помещения
 9 раздел – объекты потребительского рынка и сферы услуг
 10 раздел – места приложения труда (специализированные предприятия и организации, специальные рабочие места для инвалидов)

РЕЕСТР ОБЪЕКТОВ СОЦИАЛЬНОЙ ИНФРАСТРУКТУРЫ И УСЛУГ

в приоритетных сферах жизнедеятельности инвалидов и других МГН

Часть 2

3. Состояние доступности объекта			4. Управленческое решение					
Вариант устройства объекта ^[1]	Состояние доступности (в т.ч. для различных категорий инвалидов) ^[2]	Нуждаемость в адаптации	Рекомендованы виды работ по адаптации ^[3]	Плано-вый период (срок) исполнения	Ожида-емый резуль-тат (по состоянию доступности) ^[4]	Дата контроля	Результаты контроля ^[5]	Дата актуа-лиза-ции инфо-рмац-ии на Карт-е досту-пнос-ти
12	13	14	15	16	17	18	19	20
Б	ДЧ-И (Г,У, О)	Индивидуальное решение с ТСР	Индивидуальное решение с ТСР	Июль-август 2016		Дата повтор-ного обследо-вания		

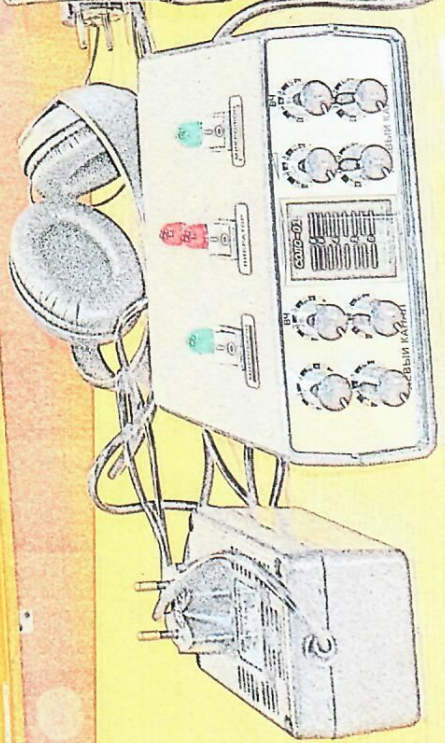
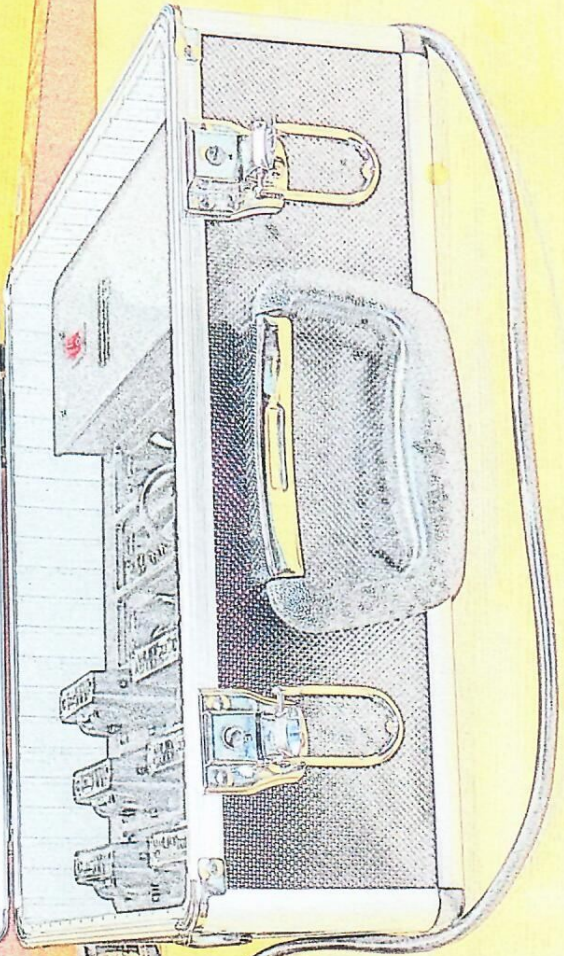
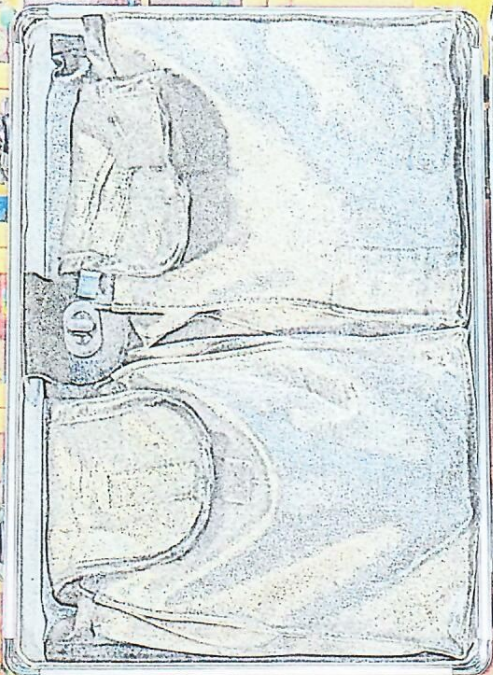
ПРОЦЕДУРА ЗА ЗАДАЧАТА

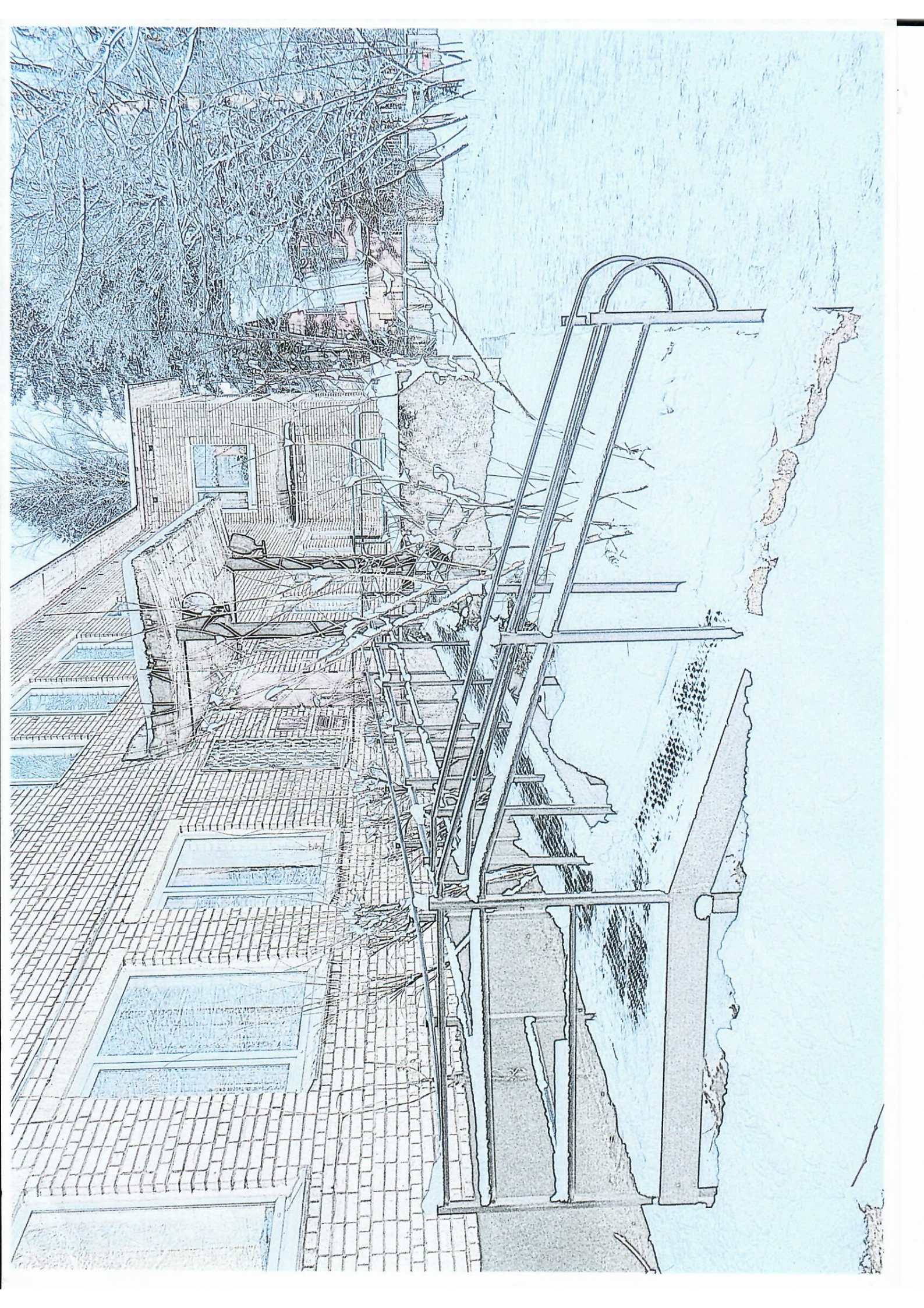
Процедурата за задачата е описана в следващите точки:

Чл. 1

№	№	№	№	№	№	№	№	№	№
1	2	3	4	5	6	7	8	9	10
11	12	13	14	15	16	17	18	19	20
21	22	23	24	25	26	27	28	29	30
31	32	33	34	35	36	37	38	39	40
41	42	43	44	45	46	47	48	49	50
51	52	53	54	55	56	57	58	59	60
61	62	63	64	65	66	67	68	69	70
71	72	73	74	75	76	77	78	79	80
81	82	83	84	85	86	87	88	89	90
91	92	93	94	95	96	97	98	99	100

Прочувано и подписано
Лице: _____
Заведващият на КАКБ»
Иван Иванов







МИНИСТРЕСТВО ОБРАЗОВАНИЯ И ПРОФЕССИОНАЛЬНОГО ОБРАЗОВАНИЯ
КОМИТЕТ ОБЩЕГО И ПРОФЕССИОНАЛЬНОГО ОБРАЗОВАНИЯ
ЛЕНИНГРАДСКОЙ ОБЛАСТИ

ГОСУДАРСТВЕННОЕ КАЗЕННОЕ ДОШКОЛЬНОЕ
ОБРАЗОВАТЕЛЬНОЕ УЧРЕЖДЕНИЕ ЛЕНИНГРАДСКОЙ ОБЛАСТИ

"ВСЕВОЛОЖСКИЙ ДЕТСКИЙ САД" КОМПЕНСИРУЮЩЕГО ВИДА"

Г. ВСЕВОЛОЖСК

Учреждение создано в соответствии с Законом Ленинградской области от 11.03.2003 № 10-ОЗ «О государственном дошкольном образовании Ленинградской области» и постановлением Правительства Ленинградской области от 11.03.2003 № 10-П «О государственном дошкольном образовании Ленинградской области».